

## 150.000 afiliados menos y 105.000 parados más en el 3T11

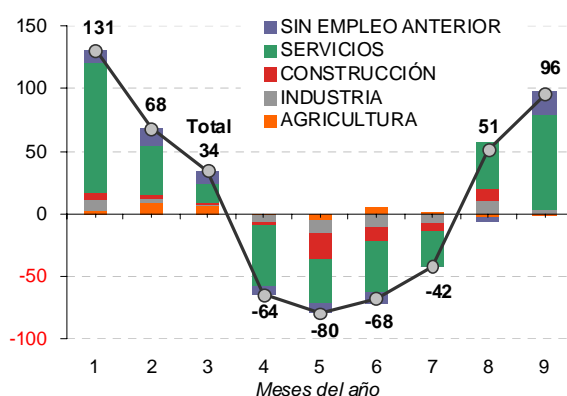
martes, 4 de octubre de 2011

- En septiembre, el número de parados se incrementó en 95.817 personas, casi el doble de lo que lo hiciera el año anterior.
- La procedencia del aumento del desempleo: el fin de la temporada turística, el colectivo sin empleo anterior y, en menor medida, la incipiente desaceleración de la actividad industrial.
- La afiliación, por su parte, cae en casi 65.000 ocupados con respecto al mes anterior. El sector de la construcción, uno de los que más pierde, algo que guarda consonancia con la progresiva reducción del número de viviendas en construcción.

Septiembre deja un negativo balance del 3T11: la afiliación se redujo en más de 150.000 personas, mientras que el paro aumentó en casi 105.000 personas.

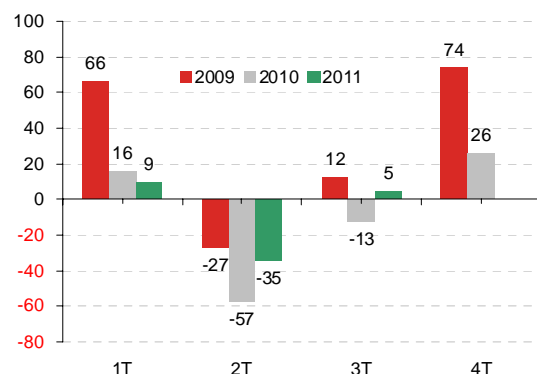
**Paro registrado.** En septiembre, el número de parados se incrementó en 95.817 personas, casi el doble de lo que lo hiciera el año anterior. De esta forma, el buen comportamiento de los meses primaverales ha quedado más que compensado, pues en lo que llevamos de año, el paro se ha incrementado en unas 127.000 personas.

**Variación mensual del número de parados por sector económico (miles)**



Fuente: Ministerio de Trabajo e Inmigración

**Variación trimestral del número de parados en construcción (miles)**



Fuente: Ministerio de Trabajo e Inmigración

- **El fin de la temporada turística:** el sector servicios explica el grueso del aumento del paro en septiembre, con casi 74.600 personas más...
- ... **el colectivo sin empleo anterior** (+18.986 personas, el mayor incremento mensual de los últimos dos años)...

- ... y, en menor medida, la incipiente desaceleración de la actividad industrial: los últimos indicadores de confianza (PMI manufacturas) apuntan hacia una caída interanual de la producción del orden del 5-7%, una de las causas que explicarían el aumento mensual del número de parados en unas 3.800 personas...

... son los factores que explican el aumento del número del número de parados en el mes de septiembre. El sector de la construcción, por su parte, ha mantenido constante el número de desempleados. En el 3T11 apenas se ha incrementado en unas 5.000 personas, hasta sumar un total de 732.000 personas desempleadas.

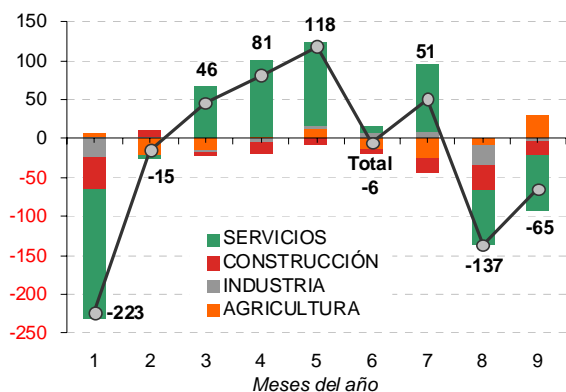
### Paro registrado por sectores

Mes	Sectores de actividad				
	Agricultura	Industria	Construcción	Servicios	Total
sep-11	137.392	484.475	732.437	2.490.772	4.226.744
En el mes	-1.350	3.776	-185	74.590	95.817
En un año	19.994	-272	4.880	153.237	208.981
Desde dic10	10.563	-7.163	-20.630	118.833	126.671

Fuente: elaboración propia a partir de datos Ministerio de Trabajo e Inmigración

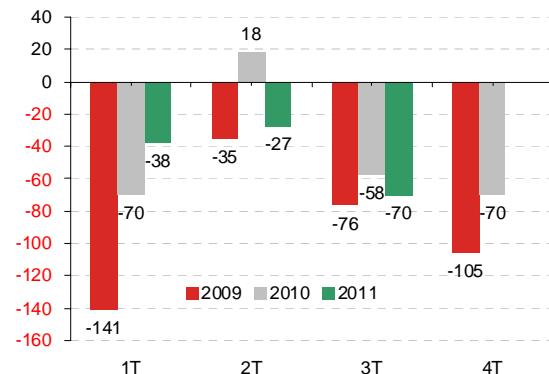
**Afiliación a la Seguridad Social.** La caída de la afiliación en el mes de septiembre fue de casi 65.000 ocupados, similar a la caída producida en el mismo mes de 2009. Aunque esta reducción de la afiliación es menor que la observada el mes anterior, el balance del año sigue siendo negativo: 16.600 personas menos.

### Variación mensual del número de afiliados por sector económico (miles)



Fuente: Ministerio de Trabajo e Inmigración

### Variación trimestral del número de afiliados en construcción (miles)



Fuente: Ministerio de Trabajo e Inmigración

Por sectores, disminuyeron los afiliados en hostelería (-35.830 personas), comercio (-30.259 personas), sanidad y servicios sociales (-21.943 personas), AAPP (-18.503 personas) y construcción (-17.364 personas). En este último caso, la caída de la afiliación guarda consonancia con la progresiva reducción del número de viviendas en construcción (estimamos que, actualmente, existen menos de 200.000

unidades). En la medida en que esta senda tenga continuidad, ante la falta de medidas que reactiven la actividad residencial, el sector seguirá perdiendo empleo.

***Afiliación media a la Seguridad Social por sectores***

Mes	Sectores de actividad				
	Agricultura	Industria	Construcción	Servicios	Total
<b>sep-11</b>	<b>1.186.106</b>	<b>2.230.740</b>	<b>1.331.487</b>	<b>12.687.228</b>	<b>17.435.562</b>
En el mes	28.992	-2.890	-18.907	-72.152	-64.955
En un año	-1.406	-59.388	-205.831	30.706	-235.918
Desde dic10	-34.703	-33.740	-136.052	55.074	-149.420

*Fuente: elaboración propia a partir de datos Seguridad Social*

En conclusión, el aumento del paro registrado (105.000 personas) y la caída de la afiliación (150.000 personas) en el 3T11 suponen un riesgo para:

- La creación de empleo: esperamos un tímido crecimiento de la ocupación, que será insuficiente para compensar, junto con el aumento de ocupación del 2T11, el fuerte drenaje del 1T11.
- Reducción de la tasa de paro: ligera reducción hasta el 20,8% (desde el 20,9% del 2T11).