

## Continúa la mejora de la cifra de paro registrado, mientras que la de la afiliación a la SS se interrumpe

lunes, 4 de julio de 2011

- El paro cayó en junio por tercer mes consecutivo (-67.800 personas), cerrando el 2T11 con una disminución de 212.000 personas.
- El sector de la construcción, con una disminución trimestral del nº de parados de unas 35.000 personas, es el único cuyo volumen de desempleo es menor que a principios de año.
- La nota más negativa: reducción mensual de la afiliación (5.600 personas, aunque en términos desestacionalizados, la cifra se eleva hasta las casi 50.000 personas). En términos trimestrales, el balance del 2T11 se sitúa en niveles similares a los del 2T10 (+194.000 personas).

En junio, la mejora de la cifra de paro registrado continúa, mientras que la de la afiliación se interrumpe. A pesar de ello, la lectura trimestral es positiva para el conjunto de la economía, no así para el sector de la construcción.

**Paro registrado.** El paro cayó en junio por tercer mes consecutivo. En esta ocasión, lo hizo en unas 67.800 personas, cerrando el 2T11 con una disminución de 212.000 personas. Aunque esta caída trimestral es superior a la registrada el mismo trimestre del año anterior (entonces, se redujo en unas 184.000 personas), no ha logrado compensar el deterioro del 1T11. Por lo tanto, actualmente hay casi 22.000 personas más paradas que a cierre de 2010.

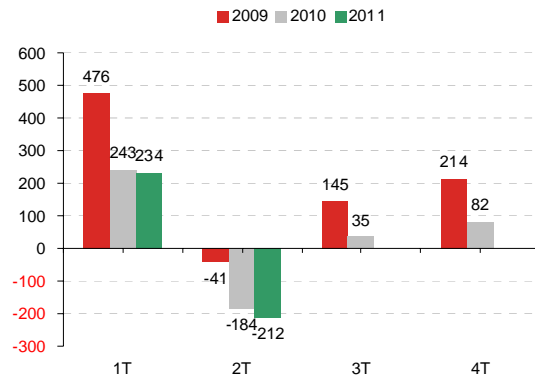
El número de parados se ha reducido mensualmente en todos los sectores productivos, salvo en el de la agricultura. En el caso concreto de la construcción, la reducción mensual ha sido de algo más de 11.000 personas, con el que completa un segundo trimestre en el que la cifra de parados ha disminuido en unas 35.000 personas. Con este descenso, se convierte en el único sector productivo cuyo volumen de parados es menor que a principios de año, si bien es verdad que parte de una base mucho más deteriorada que el resto de sectores.

### *Paro registrado por sectores*

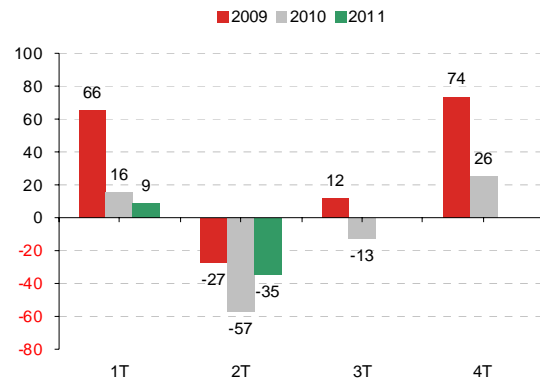
Mes	Sectores de actividad				
	Agricultura	Industria	Construcción	Servicios	Total
jun-11	140.228	479.525	727.844	2.407.407	4.121.801
En el mes	4.125	-10.892	-11.149	-40.400	-67.858
En un año	16.883	-13.348	-12.367	117.054	139.433
Desde dic10	13.399	-12.113	-25.223	35.468	21.728

Fuente: elaboración propia a partir de datos Ministerio de Trabajo e Inmigración

**Variación trimestral del número de parados en España (miles de personas)**



**Variación trimestral del número de parados en el sector de la construcción (miles de personas)**



Fuente: elaboración propia a partir de datos Seguridad Social, Ministerio de Economía

**Afiliación a la Seguridad Social.** Junio ha cerrado con menos personas afiliadas a la Seguridad Social (5.600 personas, aunque en términos desestacionalizados, la cifra se eleva hasta las casi 50.000 personas) y sitúa el balance del 2T11 en niveles similares a los del 2T10 (+194.000 personas).

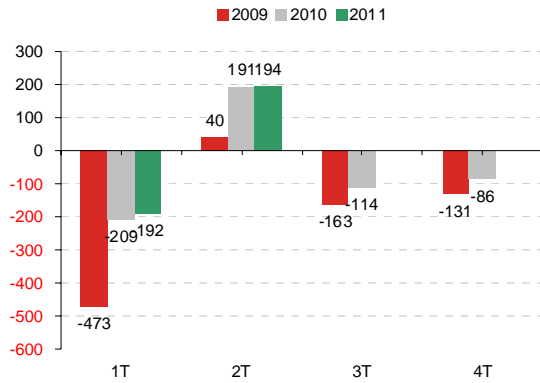
El aumento mensual de la afiliación en el sector turístico y servicios asociados no ha logrado compensar la caída producida en el resto. La crisis de E-coli, el fin del curso escolar y la creación de las nuevas corporaciones municipales y autonómicas son algunos de los factores explicativos de esta ligera bajada de la afiliación. En el caso de la construcción, la reducción ha sido significativa. Después de la importante reducción del número afiliados que acumula el sector (desde el inicio de la crisis se han perdido más de 1,2 millones de afiliados), en junio se volvió a reducir la cifra en unas 7.000 personas, con la que cierra el 2T11 con un descenso de unas 27.000 personas afiliadas.

**Afiliación media a la Seguridad Social por sectores**

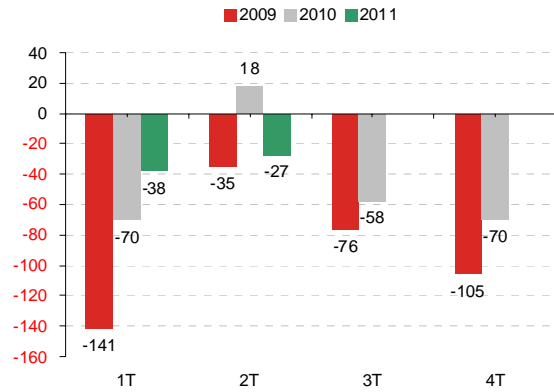
Mes	Sectores de actividad				
	Agricultura	Industria	Construcción	Servicios	Total
jun-11	1.192.678	2.248.661	1.401.844	12.743.396	17.586.579
En el mes	-13.033	6.181	-6.974	8.213	-5.612
En un año	-4.417	-54.599	-193.140	52.954	-199.203
Desde dic10	-28.131	-15.819	-65.695	111.242	1.597

Fuente: elaboración propia a partir de datos Seguridad Social

**Variación trimestral del número de afiliados a la SS en España (miles de personas)**



**Variación trimestral del número de afiliados a la SS en el sector de la construcción (miles de personas)**



Fuente: elaboración propia a partir de datos Seguridad Social, Ministerio de Economía

En conclusión, aunque la mejora de la cifra de paro está teniendo continuidad, la irrupción de la senda de afiliación puede suponer un riesgo para la creación de empleo del 2T y 3T. En este sentido, esperamos que la EPA del 2T11 eleve la cifra de ocupados en unas 100.000 personas, pero, tal y como se viene indicando en las últimas notas publicadas, no serán suficientes como para reducir la tasa de paro por debajo del 21%.