

El sector de la construcción pierde más de 200.000 ocupados en lo que llevamos de 2011: ¿suma y sigue?

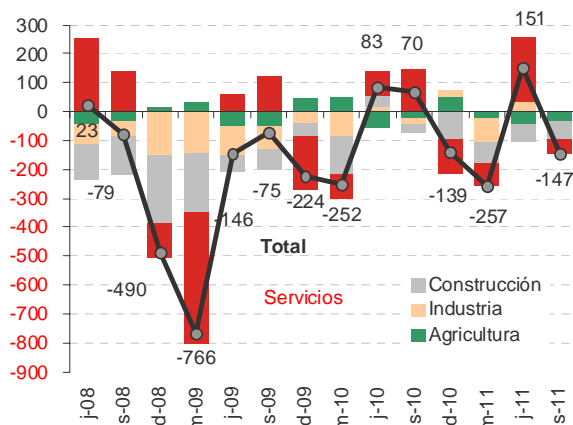
viernes, 28 de octubre de 2011

- **Negativo balance de la EPA del 3T11: descenso de la ocupación (146.800 personas) y aumento de la tasa de paro (+6 décimas hasta el 21,52%).**
- **El sector de la construcción vuelve a ser protagonista: -59.500 ocupados en el 3T11, superando los 200.000 en lo que llevamos de 2011...**
- **... pudiendo alcanzar las 260-270 mil personas para el conjunto del año.**

El aumento del paro registrado y la caída de la afiliación a la Seguridad Social del 3T11 (105.000 y 150.000 personas, respectivamente) ya alarmaban sobre el comportamiento de la ocupación y la tasa de paro en este mismo periodo. Finalmente, el balance de la EPA del 3T11 ha sido más negativo de lo que se esperaba:

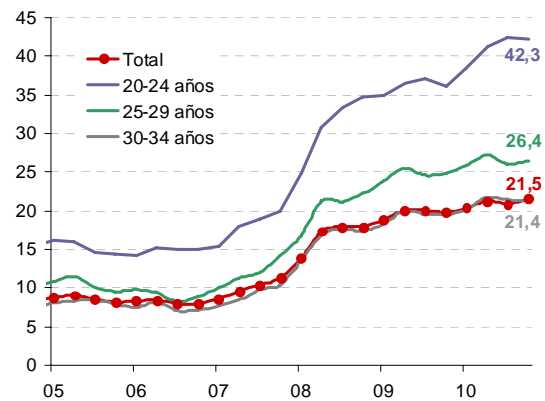
- La ocupación desciende en 146.800 personas (-2,11% interanual).
- La población activa se reduce, también, en 2.100 personas.
- El número de parados aumenta en 144.700 personas y roza ya los 5 millones de personas.
- La tasa de paro se incrementa en unas seis décimas hasta el 21,52%, siendo ésta la tasa más alta desde 1996.

Variación trimestral del número de ocupados por sector de actividad (miles)



Fuente: INE

Evolución de la tasa de paro por segmento de edad



Fuente: INE

El sector de la construcción, lamentablemente, vuelve a ser el protagonista. En el 3T11 la disminución del número de ocupados fue de 59.500 personas, por lo que, en los tres primeros trimestres del año, ya ha perdido más de 200.000 empleados (esta cifra representa el 80% del total de pérdida de ocupados del conjunto de la economía). La progresiva reducción del número de viviendas en construcción, en respuesta al

deterioro de la demanda de vivienda, que es a su vez consecuencia de las negativas perspectivas económicas y de empleo (el colectivo en edad de emancipación es, precisamente, el que posee la tasa de paro más elevada) y las dificultades de acceso al crédito, es su principal motivo. De continuar con esta tendencia, es probable que en el 4T11 la ocupación en el sector de la construcción se reduzca en unas 60-70 mil personas. Por lo tanto, el sector podría llegar a perder unas 260-270 mil personas ocupadas en el conjunto de 2011.

Evolución del número de ocupados por sector de actividad en España

	Agricultura	Industria	Construcción	Servicios	Resto	Total
Desde inicio crisis	-178	-683	-1.347	-147	-8	-2.354
En 2011	-97	-47	-202	93	0	-252
En 3T11	-34	-1	-60	-52	0	-147

Fuente: INE